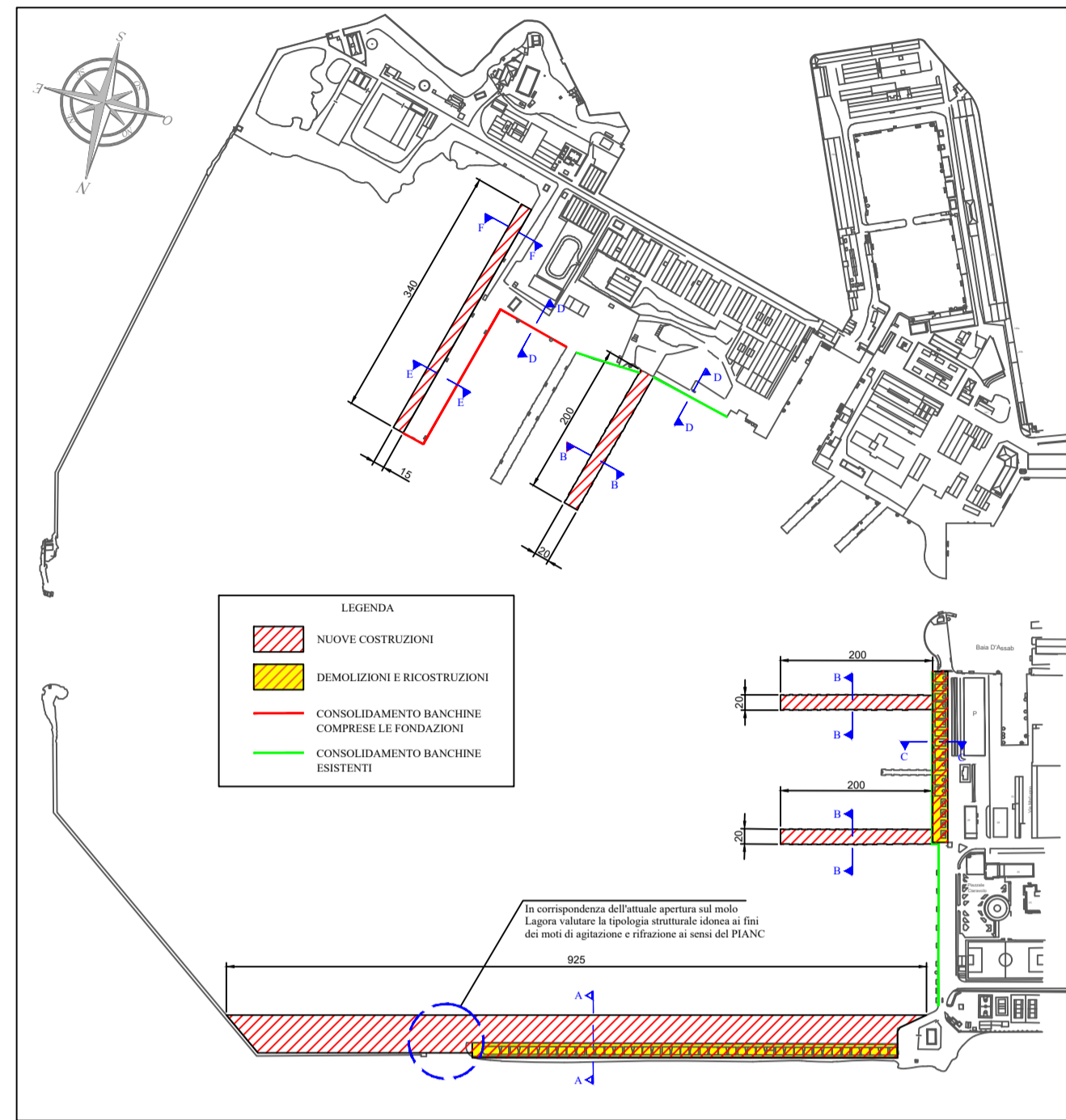
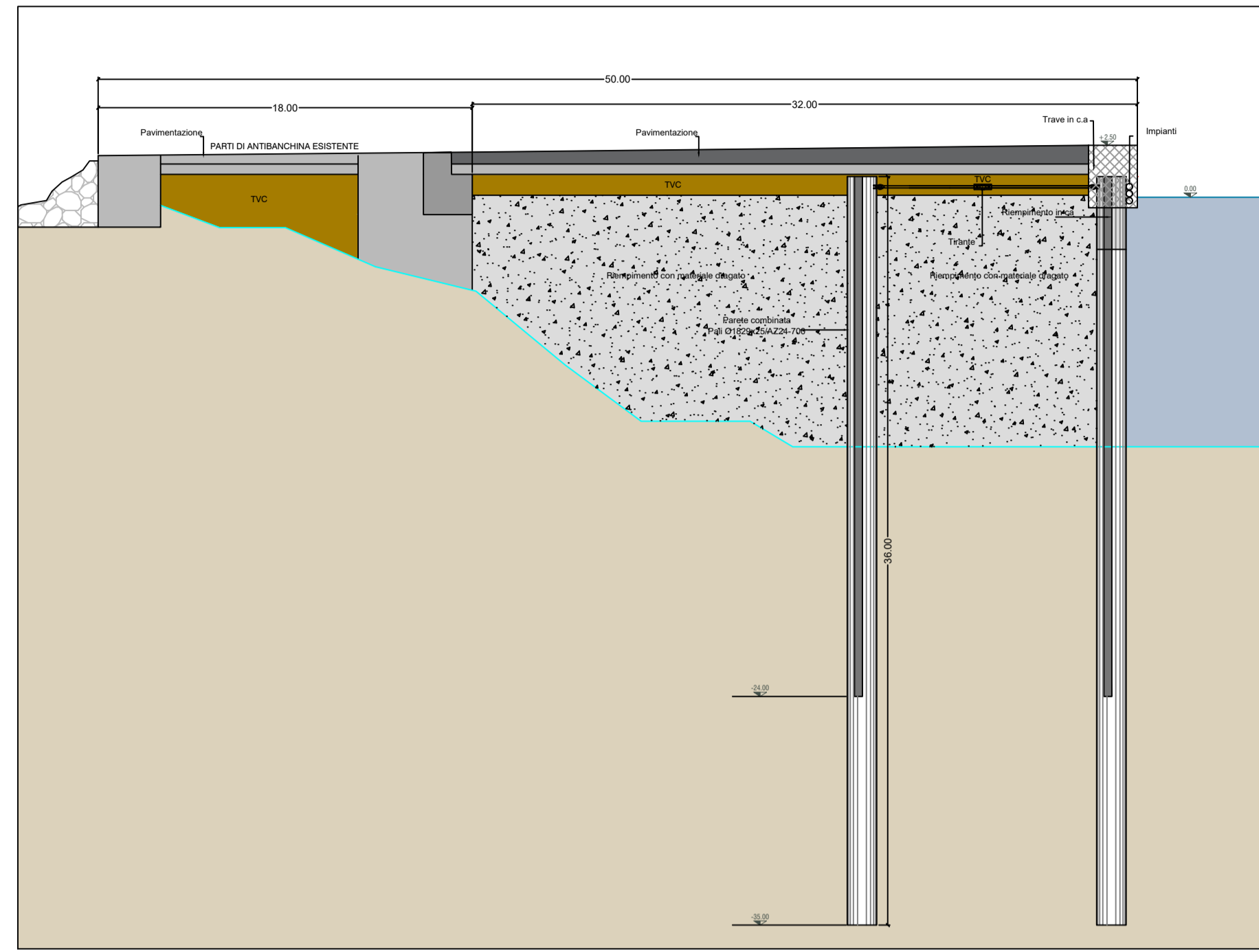


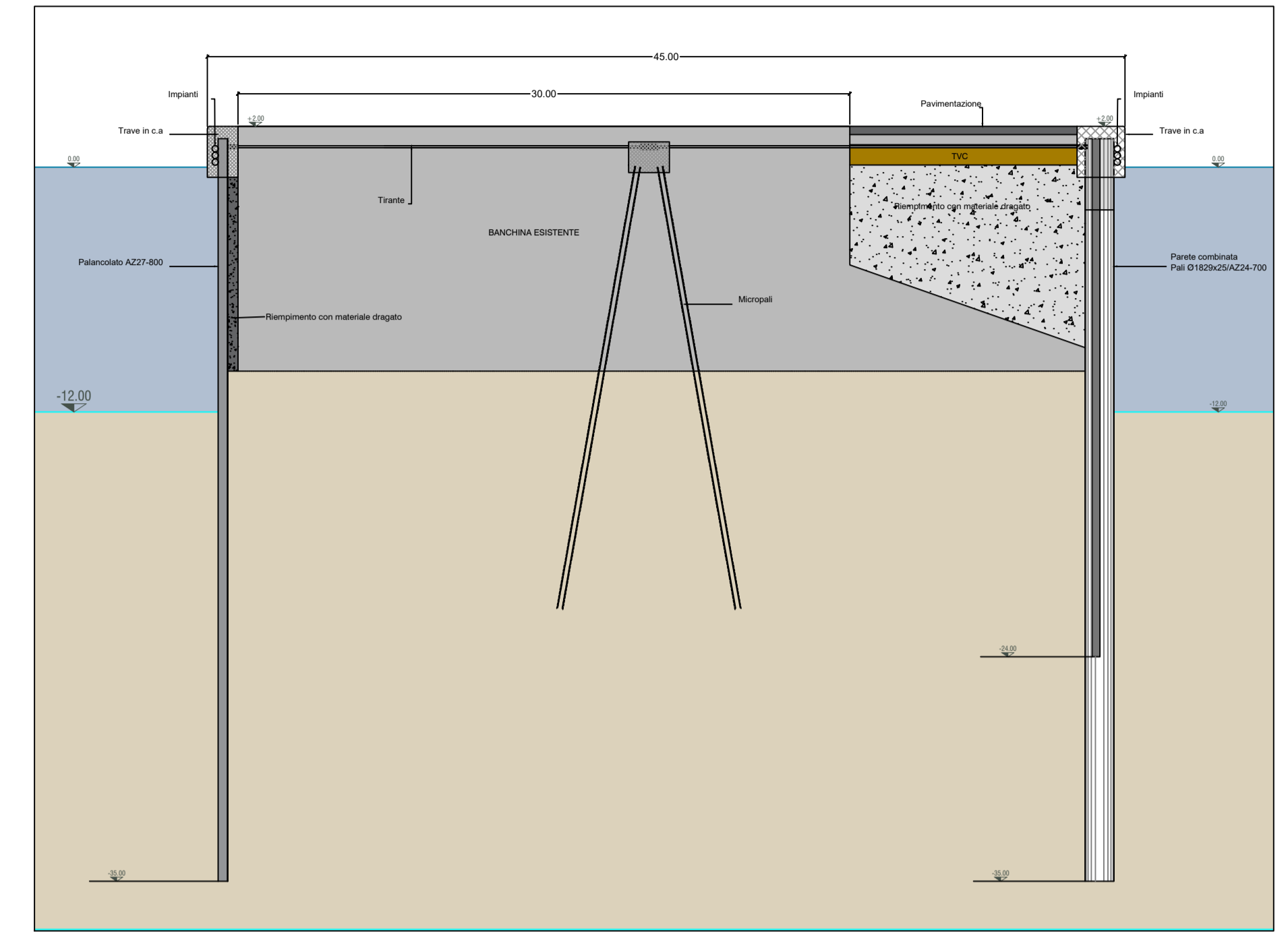
AREA DI INTERVENTO ZONA VARICELLA – SCALA 1:8000



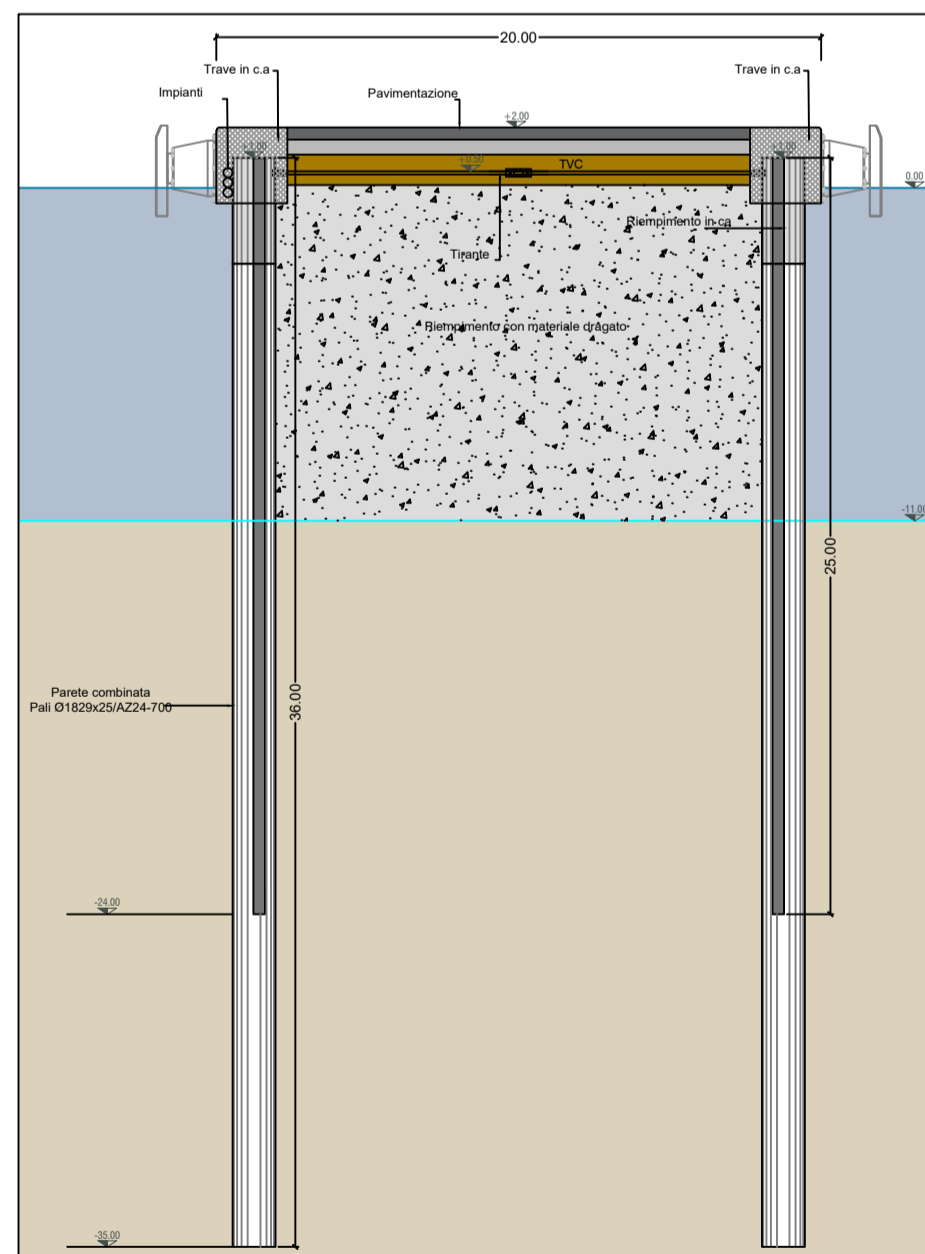
SEZIONE AA – SCALA 1:250



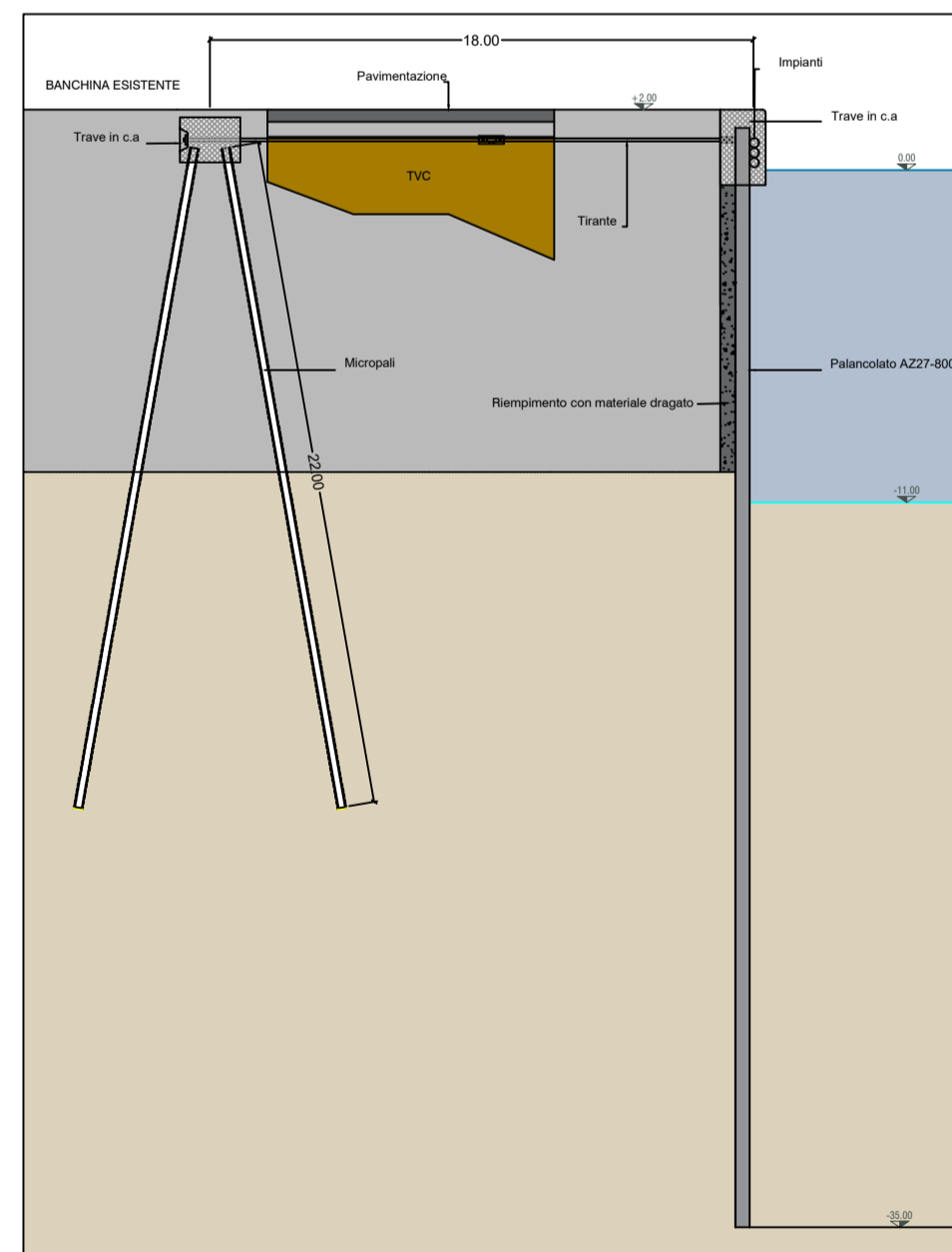
SEZIONE EE – SCALA 1:250



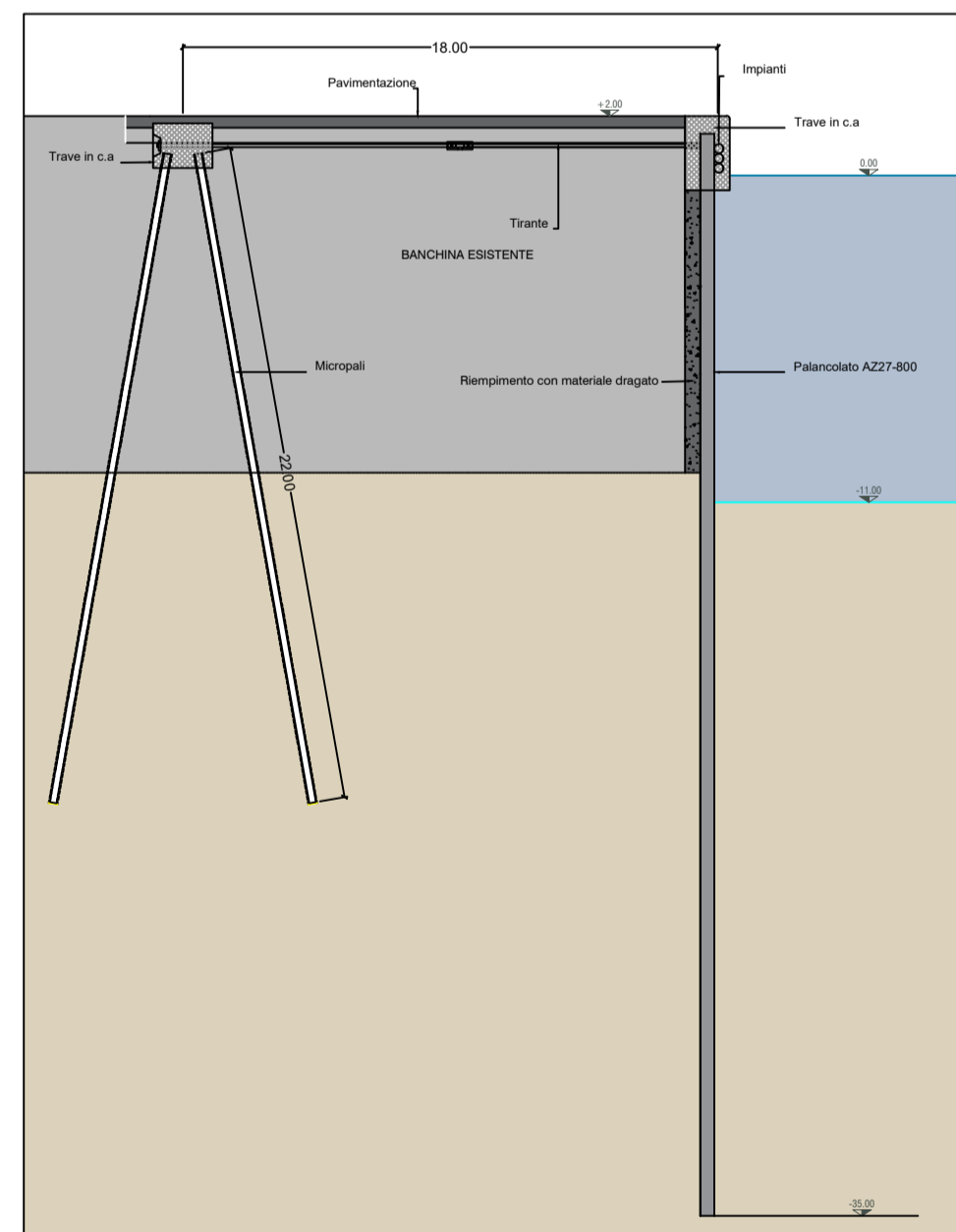
SEZIONE BB – SCALA 1:250



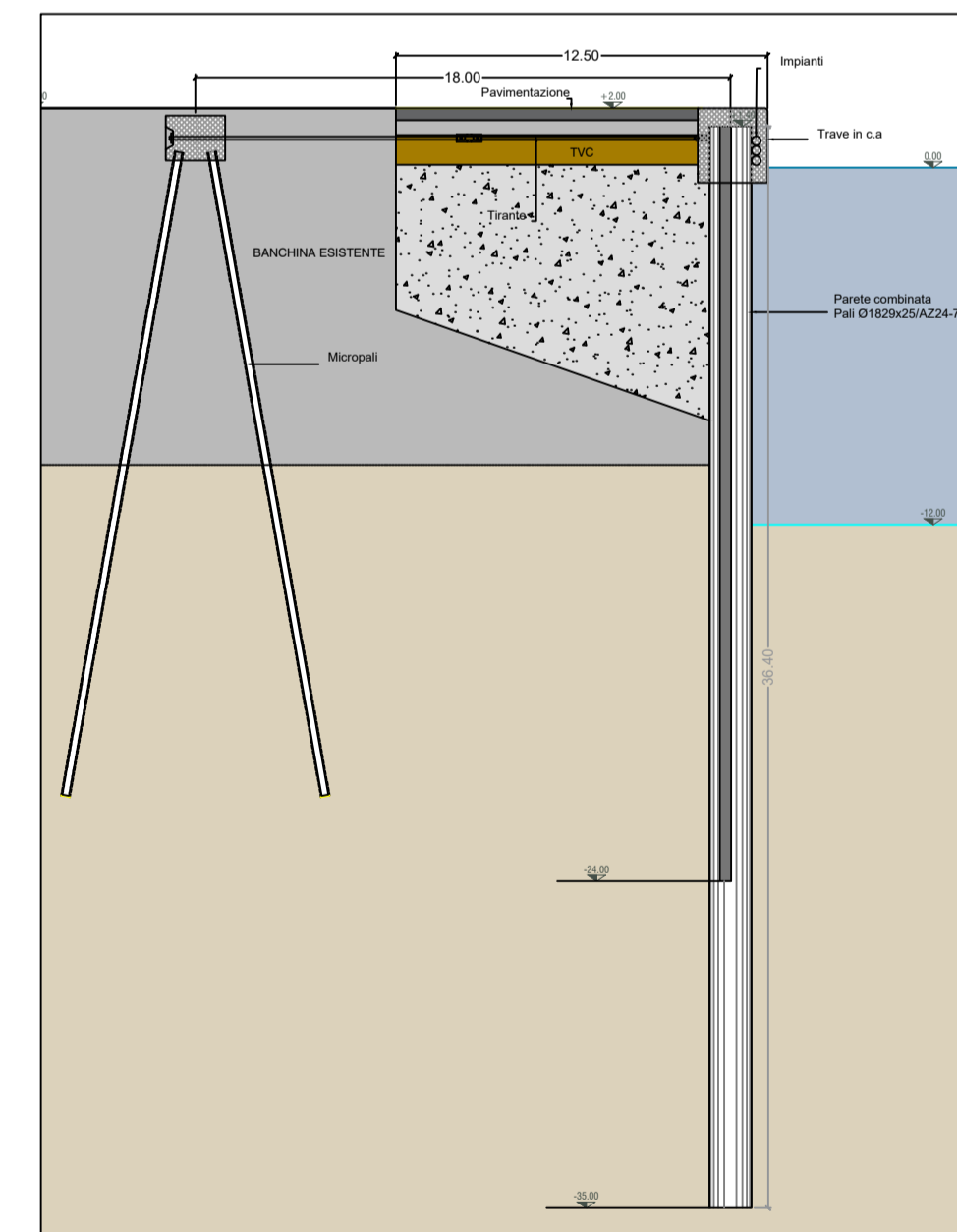
SEZIONE CC – SCALA 1:250



SEZIONE DD – SCALA 1:250



SEZIONE FF – SCALA 1:250



MINISTERO DELLA DIFESA
DIREZIONE GENERALE DEI LAVORI E DEL DEMANIO
1° REPARTO - UFFICIO PROGRAMMA BASI BLU

PROGRAMMA "BASI BLU"
ADEGUAMENTO E AMMODERNAMENTO DELLE CAPACITA' DI
SUPPORTO LOGISTICO DELLE BASI DELLA M.M.I.
BASE NAVALE DI LA SPEZIA



FASE:	STUDIO DI FATTIBILITA'	SERIE:	DISEGNI
DESCRIZIONE:	OPERE STRUTTURALI - SEZIONI TIPOLOGICHE		
COD. PROGETTO:	IDENTIFICATIVO TAV:	NOME FILE:	SCALA:
	05		VARIE
PROGETTISTI:	C.F. (INFR) Marco BAGLIONI T.V. (INFR) Giovanni SALOMONE S.T.V. (INFR) Jacopo FARAMONDI		
IL RESPONSABILE DEL PROCEDIMENTO:	C.V. (INFR) Francesco VULPITTA		
REV.:	DATA:	DESCRIZIONE:	ESEGUITO; CONTROLLATO; APPROVATO:
1	11/11/2021	EMISSIONE	
2			